

Aula 03 - MVC

Disciplina: Programação Web

Prof. Allbert Velleniche de Aquino Almeida

E-mail: allbert.almeida@fatec.sp.gov.br

Site: <http://www.allbert.com.br>



/allbert.almeida

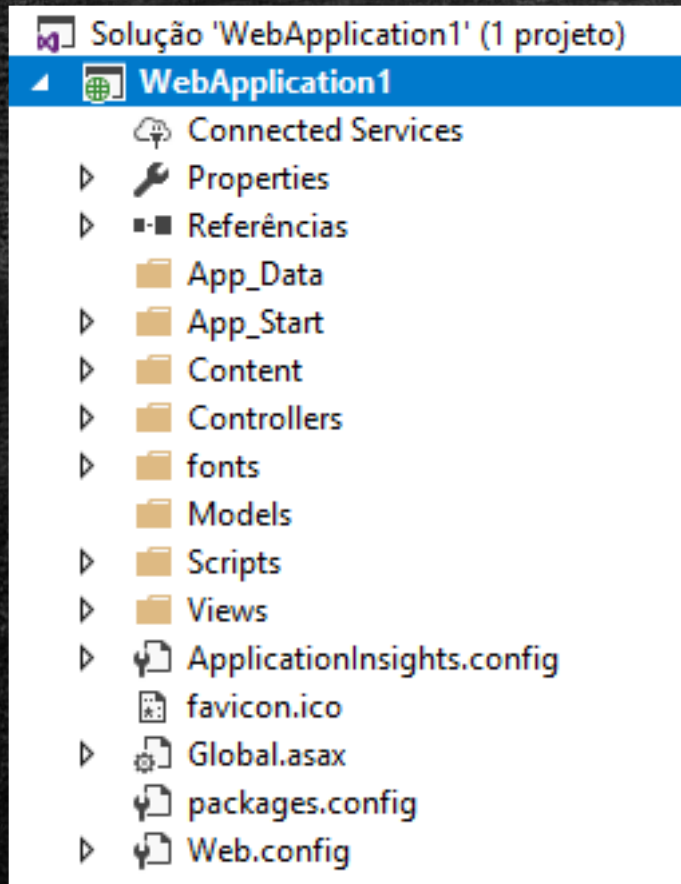
Relacionamento 1:N

- O objetivo dessa aula é construir uma aplicação utilizando EntityFramework com relacionamento 1:N;

Criando uma nova aplicação

- Vamos abrir o Visual Studio;
- File >> New >> Project >> Aplicativo Web;
- Tipo de aplicação MVC;
- Change Authentication >> No Authentication

Exemplo de uma aplicação



Adicionar 2 pacotes para solução

- EntityFramework
- MySql Data Entity 6.9.11

EntityFramework por Microsoft

v6.2.0



Entity Framework is Microsoft's recommended data access technology for new applications.



MySql.Data.Entity por Oracle

v6.10.6



Entity Framework 6.0 supported

Criar uma classe TipoUsuario

```
public class TipoUsuario {
    public int Id { get; set; }
    [Required]
    [MaxLength(50)]
    [MinLength(3)]
    public string Nome { get; set; }
    [EnumDataType(typeof(Tipo))]
    [Required]
    public Tipo Status { get; set; }
    public enum Tipo
    {
        ATIVO = 1,
        INATIVO = 0
    }
}
```

Criar uma classe Usuario

```
public class Usuario
{
    [Key]
    public int Id { get; set; }
    [MaxLength(255)]
    public string Nome { get; set; }
    [MaxLength(100)]
    [EmailAddress]
    public string Email { get; set; }
    public int TipoUsuarioId { get; set; }
    public virtual TipoUsuario TipoUsuario { get; set; }
}
```

Criar uma classe Contexto

```
public class Contexto:DbContext
{
    public Contexto() : base(nameOrConnectionString:
"StringConexao") { }

    public DbSet<TipoUsuario> TipoUsuario { get; set; }
    public DbSet<Usuario> Usuario { get; set; }
}
```


Adicionar a String de Conexão no WebConfig

```
<connectionStrings>
```

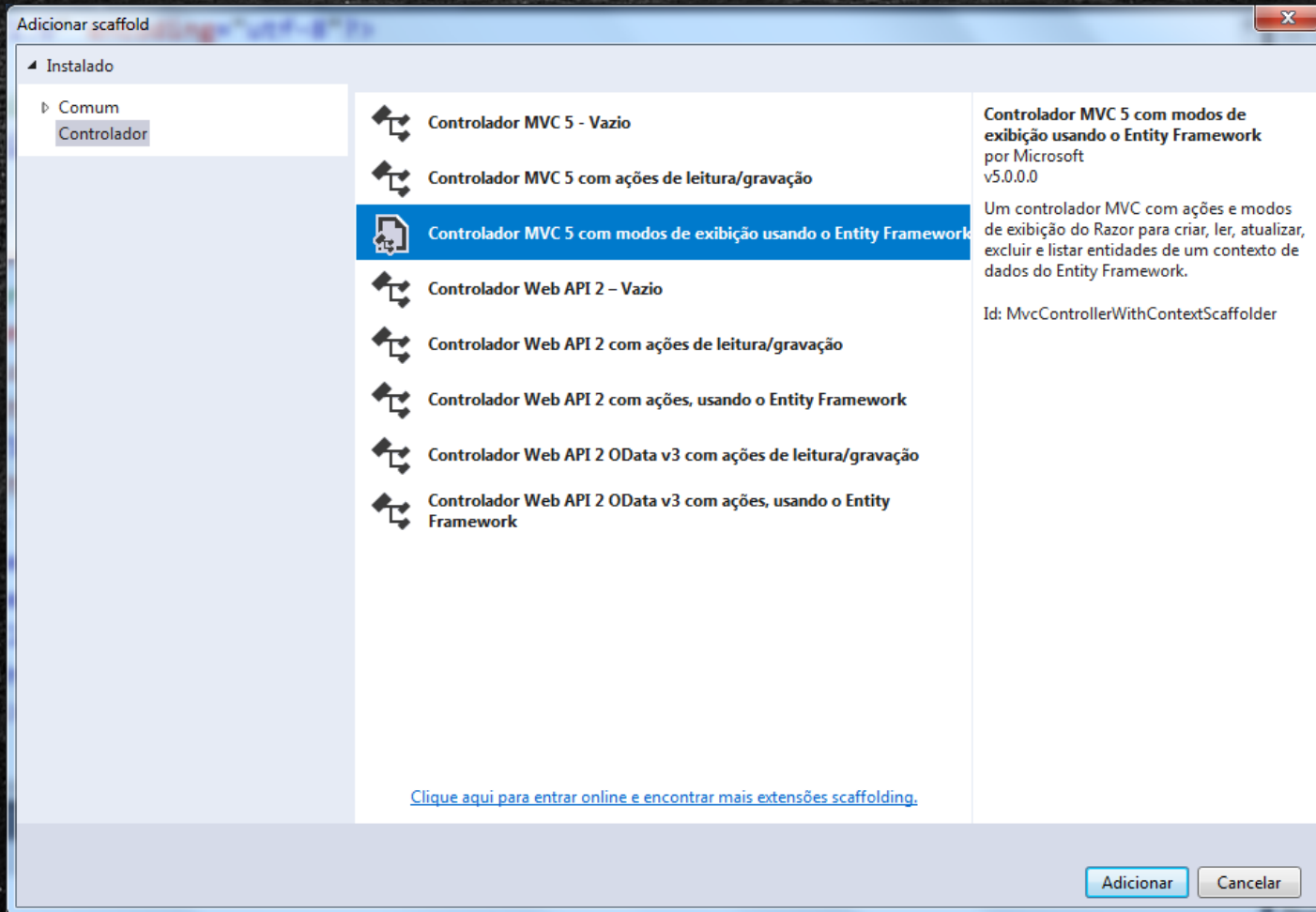
```
  <add name="StringConexao"  
    providerName="MySql.Data.MySqlClient"  
    connectionString="server=localhost;dat  
    abase=teste;uid=root;pwd='root'" />
```

```
</connectionStrings>
```

Compilar a solução

- Compilar a solução para que os modelos sejam validados e seja possível criar o "CRUD" da classe Usuario e TipoUsuario

Adicionar Controller



Adicionar Controller

Adicionar controlador

Classe do modelo: Usuario (WebApplication1.Models)

Classe de contexto de dados: Contexto (WebApplication1.Models) +

Usar ações assíncronas do controlador

Modos de exibição:

Gerar modos de exibição

Bibliotecas de scripts de referência

Usar uma página de layout:

...

(deixe em branco se ele estiver definido em um arquivo Razor _viewstart)

Nome do controlador: UsuariosController

Adicionar Cancelar

Executar a solução

- Na URL entre com o caminho da aplicação + /TipoUsuarios/
- Na URL entre com o caminho da aplicação + /Usuarios/